

活标本黄褐色，体背面具3条红色的纵带，体中部的长背须在不停地摆动。异沙蚕体活标本，体前部刚毛为棕黄色。

口前叶前缘具纵裂，2对近等大的眼位于口前叶的中后部。围口节触须4对，最长者后伸可达第6—8刚节。

吻表面无颚齿、仅口环具锥状软乳突：V、VI区5个呈一横排，VII、VIII区7个为一横排。大颚浅黄色，无侧齿（图42 A—B）。

前2对疣足单叶型，背须和附加背须近等长、皆为指状，具腹须2根（图42 C—D）。其后的双叶型疣足，体前部者疣足宽大，背腹叶均具密集的刚毛束，腹前刚叶为圆锥形（图42 E—F）。从第15—16刚节以后，疣足无附加背须，背须直接位于膨大且富血管的背上舌叶（图42 G—I）。从第25刚节以后，体背面具横褶。

刚毛全为复型等齿刺状，其端片平滑或具细齿（图42 J—L）。

异沙蚕体 标本采自青岛胶州湾，一个异沙蚕体标本（1963年8月18日夜，水温25℃），体内具卵，2对眼具白色的晶体。疣足与非生殖个体相似，自15对疣足始，复型等齿刺状刚毛为复型浆状刚毛替代（图42 M）。

地理分布 为热带、亚热带种。分布于黄海和南海；印度，斯里兰卡，越南芽庄海域，日本九州有明海和舞鹤湾。

(13) 中华背褶沙蚕 *Tambalagamia sinica* Shen et Wu, 1993 (图43)

Tambalagamia sinica Shen et Wu, 1993: 641—643, fig. 1a—i.

标本采集地 南沙群岛东南部水域（116°11'66" E, 7°18'88" N, 水深382 m），黏

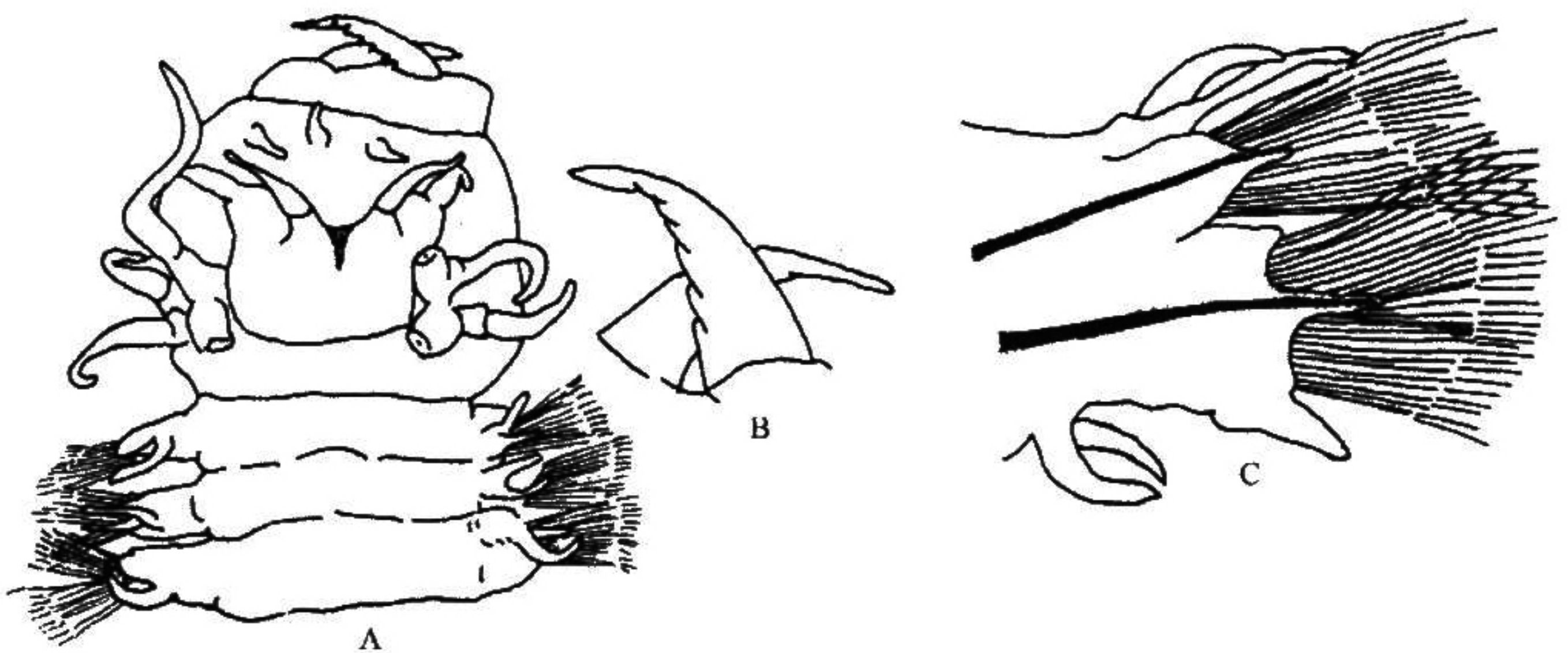


图43 中华背褶沙蚕 *Tambalagamia sinica* Shen et Wu

A. 体前端背面观（吻翻出）；B. 大颚；C. 第7对疣足。（仿沈寿彭等）

土质软泥底、含贝壳和有孔虫等。

形态特征 不完整标本体长 10 mm, 体宽 (含疣足) 4.5 mm, 具 15 个刚节。

口前叶前缘中央有缺刻, 无眼。围口节触须 4 对, 因部分脱离, 最长者前伸为口前叶触手的 3 倍 (图 43 A)。

吻表面无颚齿、仅口环具锥状软乳突: V 区 3 个、VI 区无, VII、VIII 区 7 个呈一横排。吻端大颚浅黄透明, 大颚内侧具 6 个侧齿 (图 43 B)。

前 2 对疣足单叶型, 附加背须稍长于背须、皆为指状, 具 2 根等长的腹须。其后为双叶型疣足, 至第 7 刚节仍具双背须, 背腹刚叶均具密集的刚毛束 (图 43 C)。

刚毛全为复型等齿刺状, 其端片平滑或具细齿。

地理分布 为热带种。分布于南海南沙群岛。

10. 疣吻沙蚕属 *Tylorrhynchus* Grube, 1869

Tylorrhynchus Grube, 1869.

Type species *Tylorrhynchus heterochaetus* (Quatrefages, 1865)

口前叶具 2 触手、2 触角。吻表面无颚齿, 口环和颚环皆具软乳突。围口节具触须 4 对。体前部疣足上背舌叶特化为靠近背须的附加背须, 体中部背须位于粗状的上背舌叶特化的须基上, 无腹舌叶。背刚毛为复型刺状, 腹刚毛为复型刺状和镰刀形。

本属 Fauchald (1977) 计 2 种。我国报道 1 种。

(14) 疣吻沙蚕 *Tylorrhynchus heterochaetus* (Quatrefages, 1865) (图 44, 图 45)

Nereis heterochaetus Quatrefages, 1865.

Ceratocephale osawai Izuka, 1912: 179—181.

Chinonereis edestus Chamberlin, 1924: 81—82.

Tylorrhynchus chinensis Grube, 1867; Uschakov, 1955: 206, fig. 62f—l.

Tylorrhynchus heterochaetus Monro, 1934: 363; Chen et al., 1959: 49, fig. 80; Wu et Chen, 1963: 20—21, pl. II b—g; Imajima et Hartman, 1964: 154—155; Imajima, 1972: 46—50, figs. 4a—k, 5a—c, 7; Paik, 1977: 148—150, fig. 6a—e; Wu et al., 1981: 61—63, figs. 34a—l, 35a—e; Shen et Qi, 1982: 68—69, fig. 3; Yang et Sun, 1988: 51, fig. 12q—s.

标本采集地 上海黄浦江 (高桥、复兴岛、定海桥), 江苏南京, 福建福州, 广东广州 (张家汇)。栖于泥或泥砂底内。个体大小与栖处的深度成正相关。在上海复兴岛, 每平方米达 537 个、生物量每平方米达 11.2 克 (1962 年 4 月), 3—4 月和 8 月在黄浦江 (盐度为 0.12‰) 均采到具卵的雌体, 5 月在长江南京段采到雄虫。9 月在广东珠江口拖到的雌虫数量为雄虫的 6 倍 (吴宝铃等, 1963)。

形态特征 大标本体长 100 mm, 体宽 (含疣足) 4 mm, 具 140 个刚节。最大标本